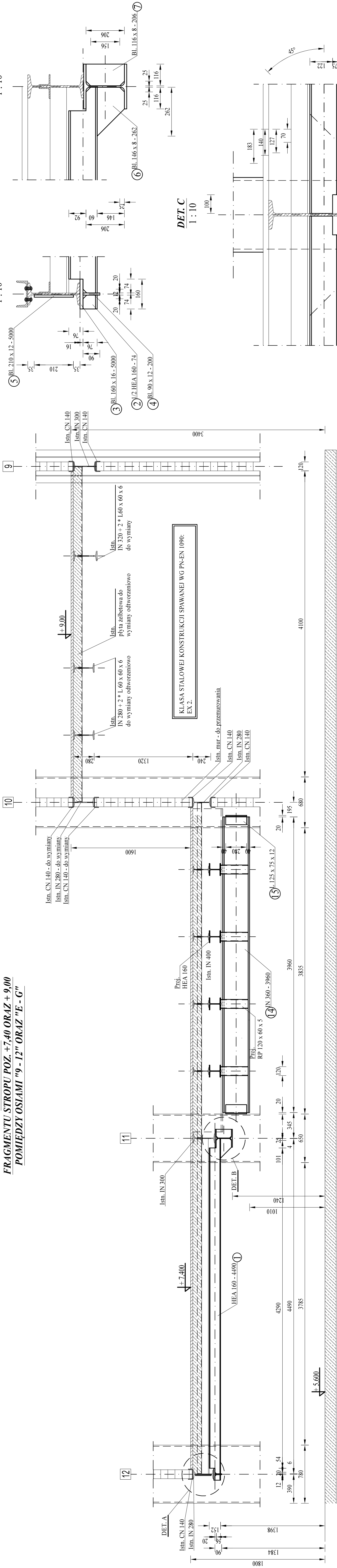


PRZEKRÓJ A - A  
FRAGMENTU STROPU POZ. +7.40 ORAZ + 9.00  
POMIĘDZY OSIAMI "9 - 12" ORAZ "E - G"

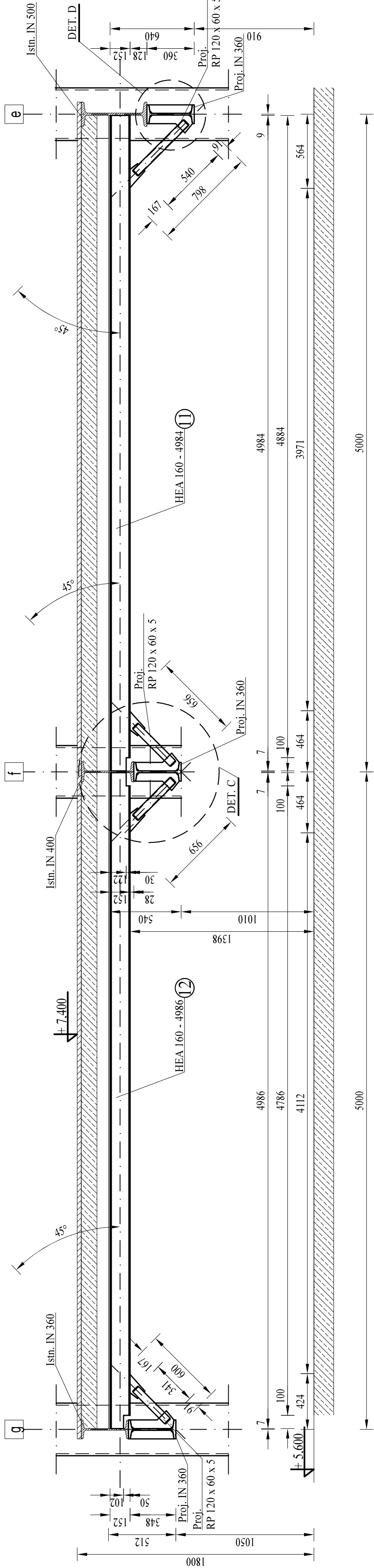


DET. B  
1 : 10

DET. A  
1 : 10

DET. C  
1 : 10

PRZEKRÓJ B - B  
FRAGMENTU STROPU POZ. +7.40 POMIĘDZY OSIAMI "10 - 11" ORAZ "E - G"



DET. D  
1 : 10

- UWAGA**
- Wymiary podano w milimetrach. Przed przystąpieniem do realizacji sprawdzić wszystkie wymiary i ilości. Wszystkie elementy dopasować przed wbudowaniem w konstrukcję - wymiary sztytów z natury. Wszystkie ewentualne rozbieżności i niejasności wyjaśnić z Inspektorem Nadzoru Zamawiającego i projektantem.
  - Klasa środowiska dla konstrukcji żelbetowej budynku: przyjezdo XA 1. Beton projektowanego wzmocnienia i odwarowanej konstrukcji żelbetowej: C30/37. Odłupina zbrojenia: C<sub>min</sub> 30 mm, odłupina otulenia: Delta<sub>c</sub> = 5,0 mm, średnica kruszywa: d<sub>g</sub> max 16 mm.
  - Gatunek stali projektowanego zbrojenia głównego i strzemion: B500B (A - IIN). Gatunek stali elementów profiliowych i blach konstrukcyjnej S235J.
  - Dopuszcza się wykonanie wzmocnienia elementów wg własnego rozwiązania Wykonawcy po uprzedniej akceptacji Zamawiającego oraz zachowania wszelkich wymagań warunków technicznych i stanów granicznych nośności i użytkowania.
  - Przed montażem konstrukcji stalowej oczyścić wszystkie elementy stalowe z rdzy.
  - Wszystkie elementy stalowe łączyć ze sobą wzdłuż wszystkich dostępnych krawędzi (powierzchni) sztywnych spoinami pachwinowymi obwodowymi, dwustronnymi o grubości równej 0,5 t, min=1mm, {t=1 : 1 : 2}.
  - Zabezpieczenie antykorozyjne konstrukcji stalowej systemowe wybranego producenta: korozyjność atmosfery C5-I, wymagana trwałość długa.

PRZEDSIĘBIORSTWO USŁUGOWO INŻYNIERSKIE		PROJEKTANT W ZLECENIU KONSTRUKCJI - BUD.
ARGO MGR INŻ. ARTUR SZOMBARA 44-230 BELK UL. PAŁOWICKA 98		mgr inż. Artur Szombara
TEMAT : REMONT BUDYNKU PŁUCZKI I		oprac. inż. SŁAWOMIR PŁUCZKA
Inwestor : Polska Grupa Górnicza S.A. ul. Powstańców 30, 40-039 Kąkolice, Oddział KWK ROW 44-235 Fabryka ul. Jaszczyńska 10		SPRAWDZAJĄCY PRZEBIEG PROJEKTU BUD. mgr inż. SŁAWOMIR PŁUCZKA
Lokalizacja : 44-206 Rybnik ul. Przeworska 4, obręb: Chwałowice, działki nr 834/2		OPRACOWAŁ mgr inż. Szymon Donocik
Tytuł tomu : PROJEKT ARCHITEKTONICZNO-BUDOWLANY		Skala : 1 : 25
Tytuł : WZMOCNIENIE BELEK STALOWYCH STROPU +7.40		Format : A2+
rysunku : STAN PROJEKTOWANY		Data : X.2024
		inż. Michał Wąchala
		Nr tomu : IIB
		Nr rys. : 1.IPT